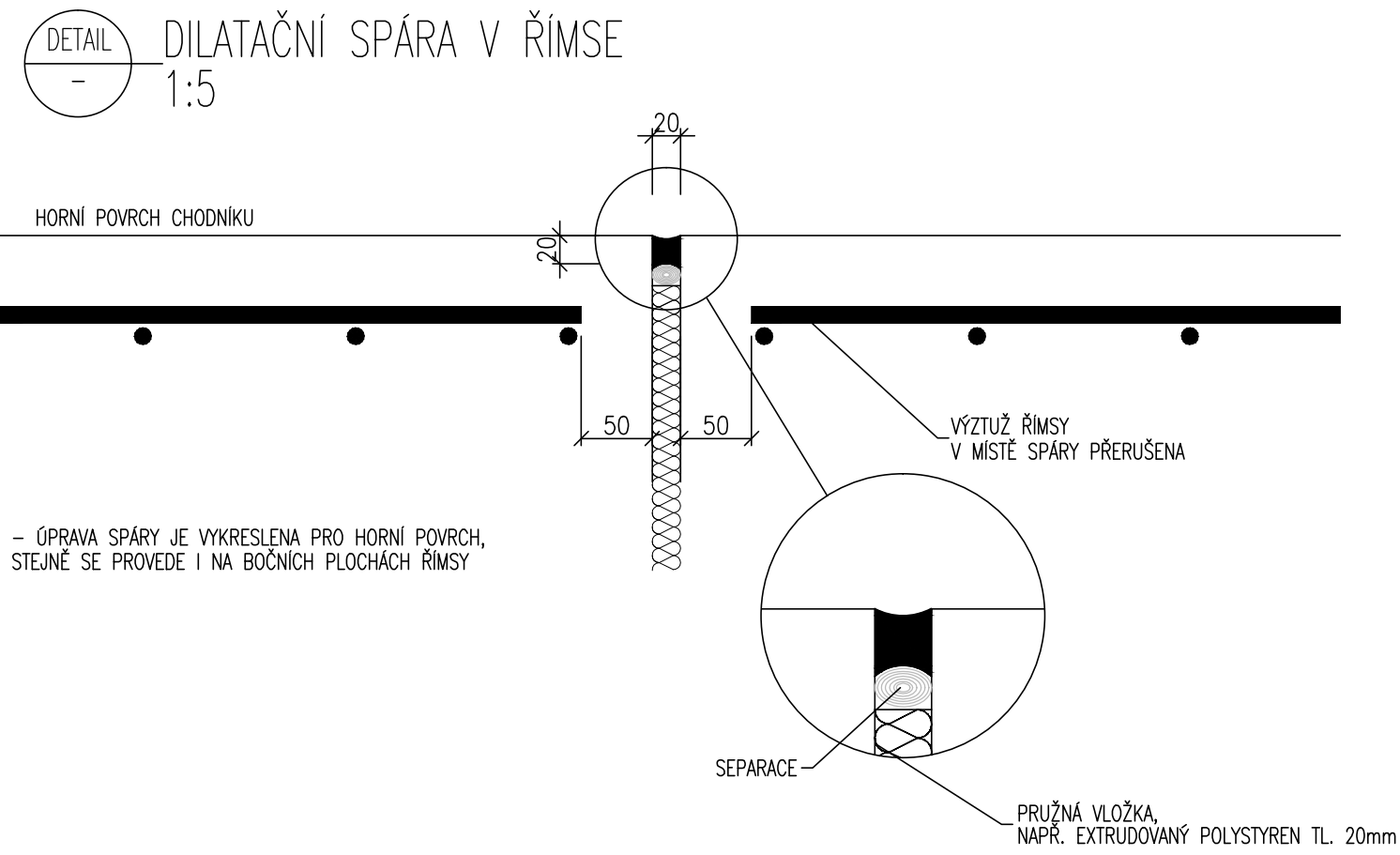
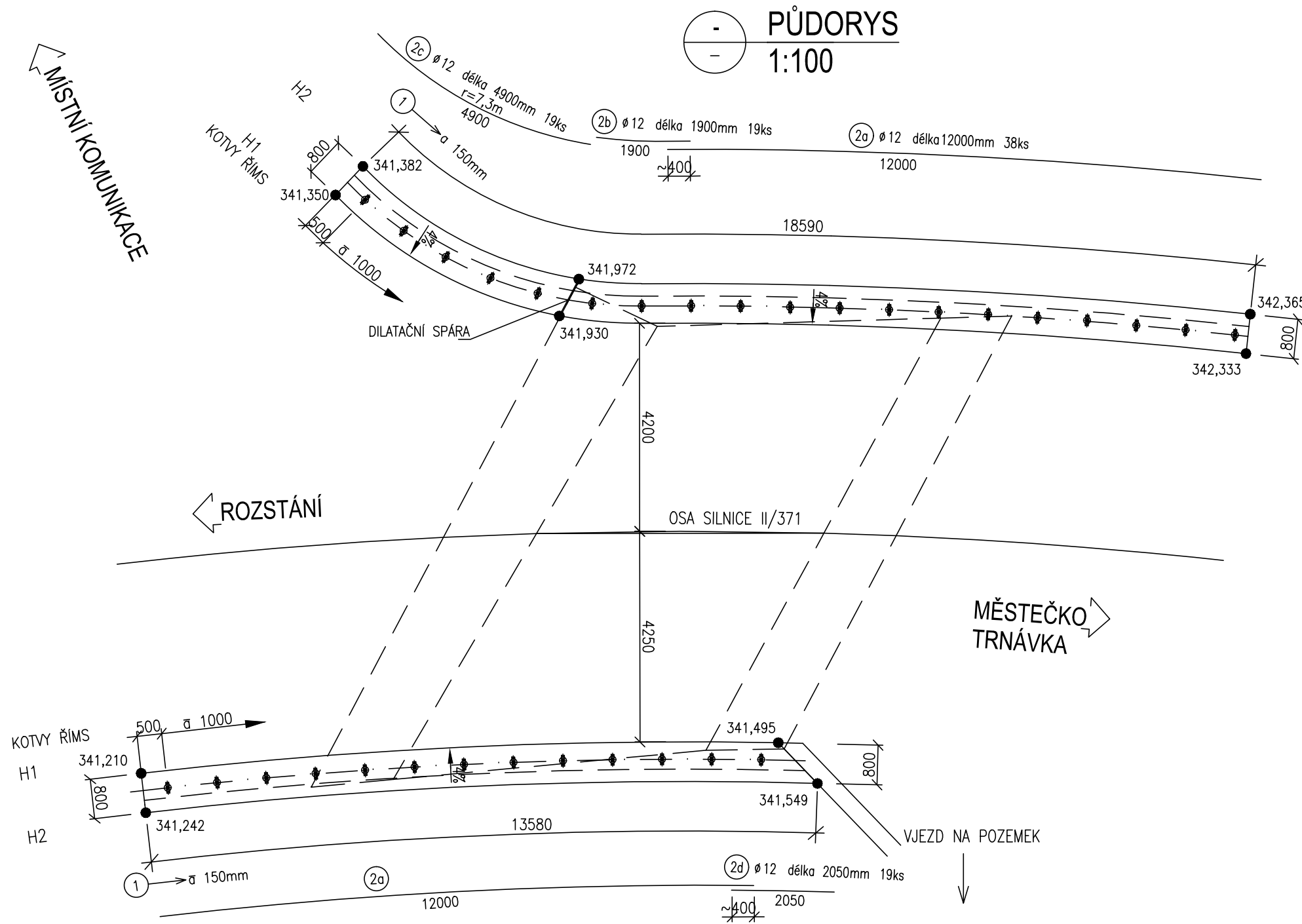


KRUHOVÁ PODLOŽKA (Č.3) SE OSADÍ PŘÍMO NA IZOLACI BEZ OCHRANY DO MODIFIKOVANÉ ASFALTOVÉ ZÁLIVKY

VÝKAZ MATERIÁLU PRO 1 KS KOTVENÍ ŘIMSY :

DZN.	PROFIL	DĚLKA (m)	KS	HMOTNOST (kg) 1 km (ks)	CELKEM
1	ŠROUB M24 - NEREZ A4	0,230	1	5,549	1,276
2	MATICE M24 - NEREZ A4	-	1	(0,219)	0,219
3	KRUH. PODLOŽKA 140/28 tl. 10mm ŽÁR.ZINK.	-	1	(0,910)	0,910
4	80 x 10	0,550	1	6,280	3,454
HMOTNOST 1 KOTVENÍ				5,859 kg	

1 KOTEVNÍ PRVEK ŘIMSY – 5,859 kg – OCEL S 235
CELKOVÝ POČET KUSŮ: 32
CELKOVÁ HMOTNOST: 187,5 kg
PROTIKOROZNÍ OCHRANA KOTVÍČÍCH PRVKŮ:
1. KOTVÍČÍ PŘÍPRAVEK + PODLOŽKA Ø 140mm
- METALIZACE MAČENÍM V LÁZNÍ TL. 80 µm Zn + EPOXIDOVÝ NÁTĚR ZÁKLADNÍ
2. ZAVÍTOVÁ TYČ + MATICE
- GALVANICKÉ ZINKOVÁNÍ V TL. 30 µm

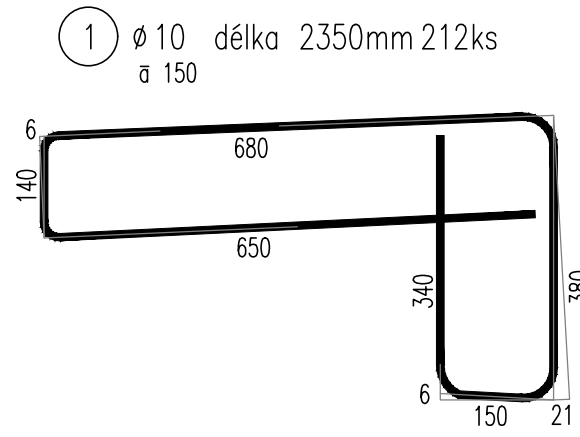
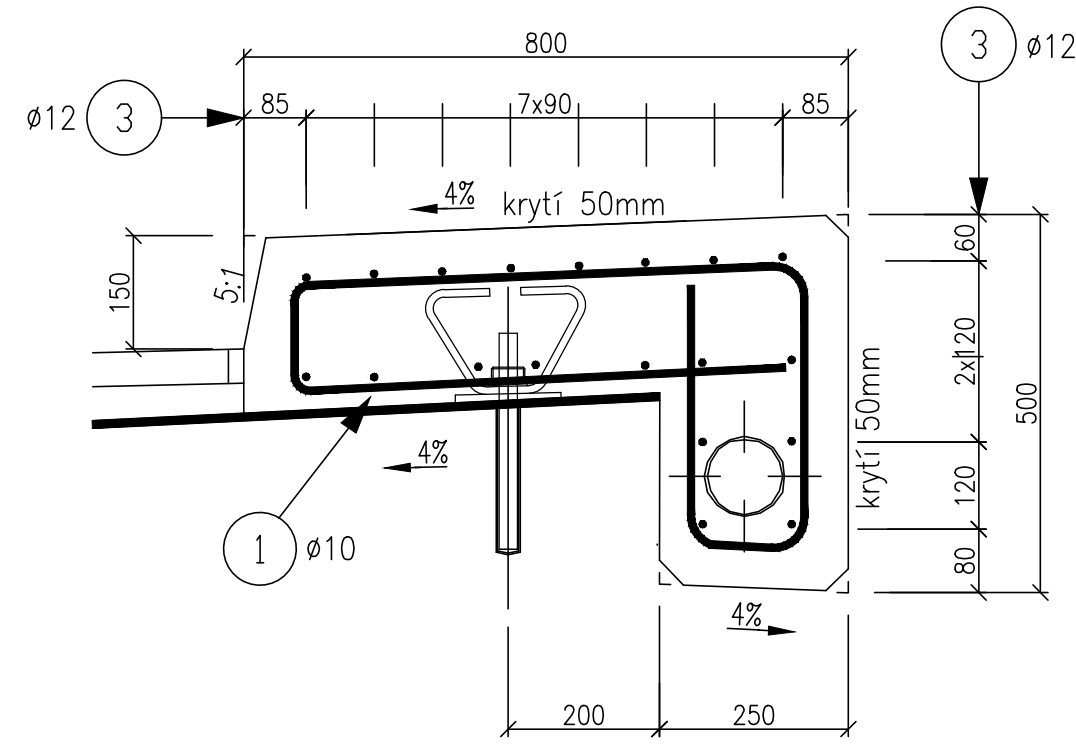
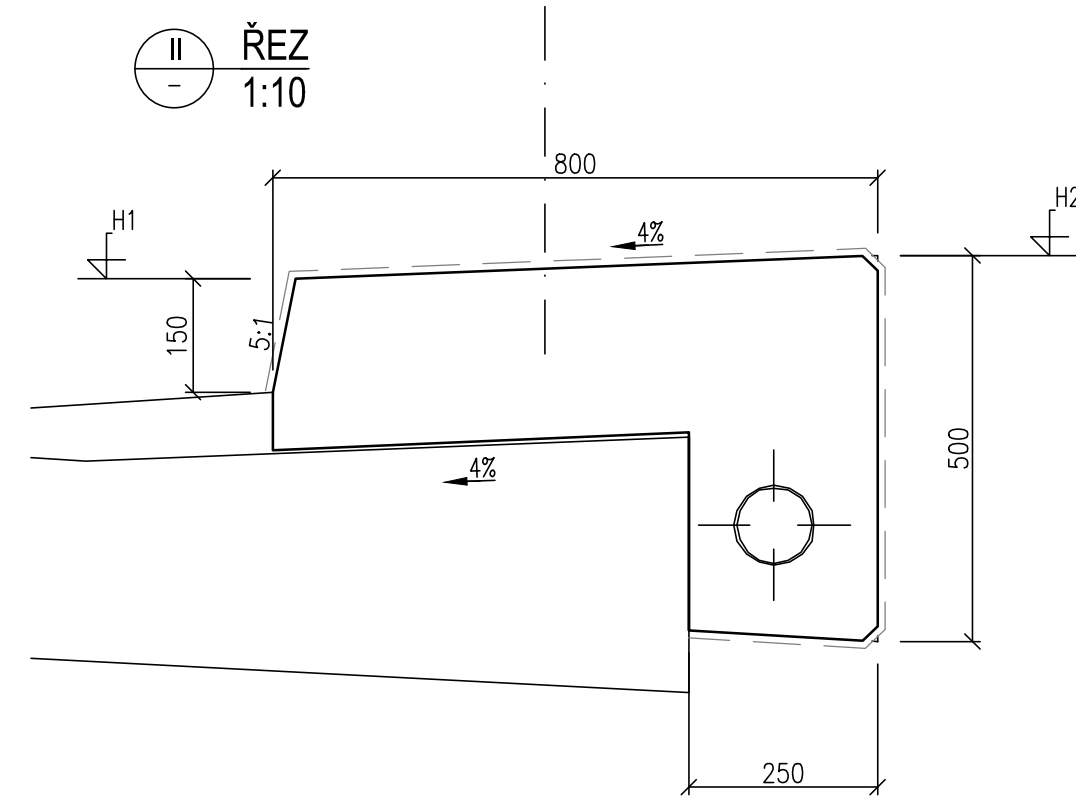
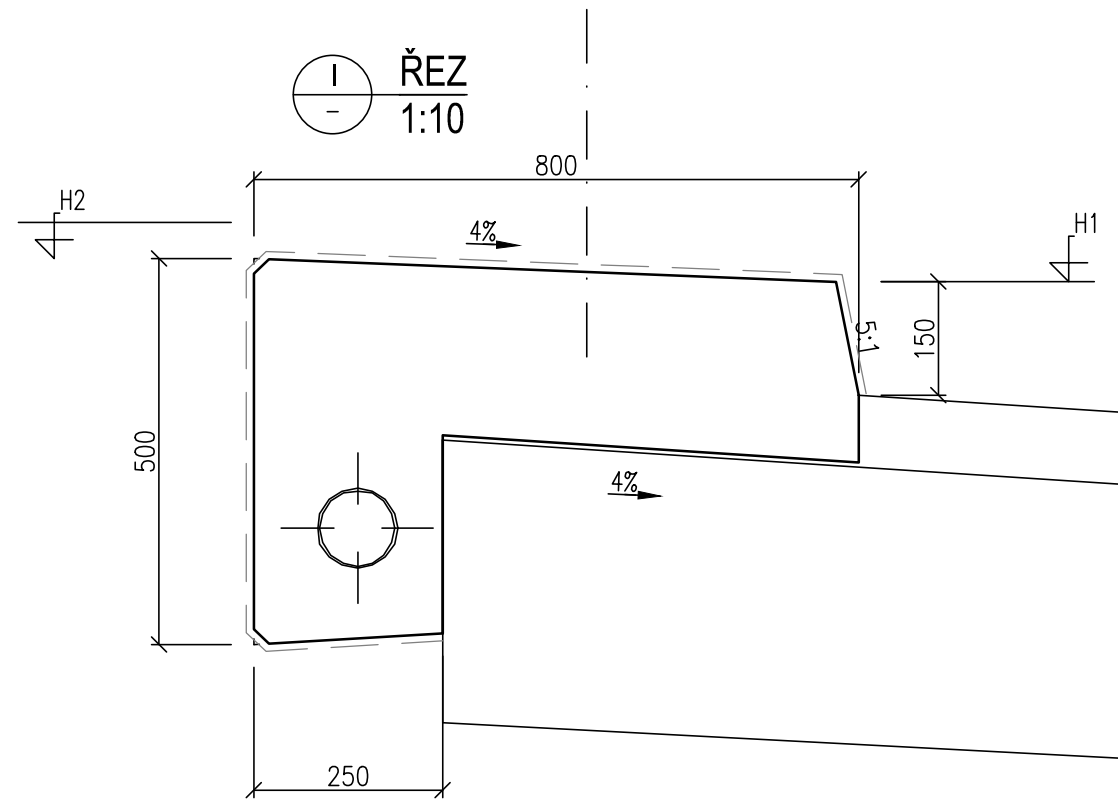


– ÚPRAVA SPÁRY JE VYKRESLENA PRO HORNÍ POVRCH, STEJNĚ SE PROVEDE I NA BOČNÍCH PLOCHÁCH ŘIMSY

VÝZTUŽ ŘIMSY V MÍSTĚ SPÁRY PRERUŠENA

SEPARACE



PRUŽNÁ VLOŽKA, NAPŘ. EXTRUDOVANÝ POLYSTYREN TL. 20mm



TABULKA VÝZTUŽE

číslo položky	označení profilu	délka [mm]	počet [ks]	délky podle Ø [m]
1	10	2350	212	498.2
2a	12	12000	38	456
2b	12	1900	19	36.1
2c	12	4900	19	93.1
2d	12	2050	19	38.95
Délky podle profilů celkem				624.15
Hmotnosti podle profilů				0.617
Hmotnosti podle profilů celkem				554.25
Celková hmotnost výztuže				861.64

BETON : C 30/37 - XD3, XF4
OCEL : B 500B

Kreslil:	ING. Z. NEUDERT					
Zpracoval:	ING. Z. NEUDERT					
Zodp. projektant:	ING. Z. NEUDERT					
Hlavní projektant:	ING. B. SHEJBAL					
Technická kontrola:	ING. B. SHEJBAL					
Kraj:	PARDUBICKÝ	Okres:	SVITAVY	Obec:	ROZSTÁNÍ-MĚSTEČKO TRNÁVKA	
Investor:	PARDUBICKÝ KRAJ				Stupeň:	PDPS
Akce:	MODERNIZACE SILNICE II/371 ROZSTÁNÍ - MĚSTEČKO TRNÁVKA				Zak. č.:	4110 - 16 - 4
Objekt:	SO 201 MOST ev.č. 371-004				Arch. č.:	3438
Obsah:	TVAR A VÝZTUŽ ŘÍMS				Datum:	07/2018
					Formát:	4 A4
					Měr.:	1:100, 1:10
					Kóty:	M
						Číslo příl. výkresu:
						B 5.9

SO 201